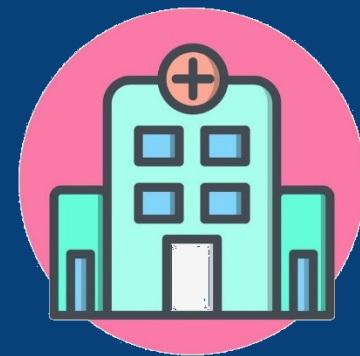


Ficha descriptiva - Monitoreo Hospitalario



COMPLEJO HOSPITALARIO UNIVERSITARIO RUIZ Y PÁEZ	
 CLASIFICACIÓN	Hospital Tipo IV
 DEPENDENCIA DE ADSCRIPCIÓN	Universitario/ Ministerio del Poder Popular para la Salud (MPPS)
 ÁREAS DE ESPECIALIDADES MÉDICAS	Emergencia de Adultos, Sala de Esterilización, Laboratorio, Unidad de Medicina I, Unidad de Cirugía I, Quirófano General, Unidad de Ginecología, Sala de Parto, Observación Pediátrica, Retén Patológico, Pediatría I, Pediatría II, Pediatría III, Quirófano Infantil, Sala de Rayos X, Banco de Sangre, Unidad de Medicina I, Unidad de Cuidados Coronarios, Pabellón de Cirugía Menor I, Pabellón de Cirugía Menor II, Unidad de Cuidados Intensivos, Unidad de Maternidad, Emergencia Pediátrica, Banco de Leche, Perinatología, Unidad de Quemados, Sala de Esterilización
 DIRECCIÓN	Estado Bolívar, Municipio Heres, Av. Germania, frente a Defensa Civil
 LOCALIZACIÓN	Coordenadas: Latitud: 8,133306478872452

GEOGRÁFICA

Longitud: -63,53153428955766



FOTOGRAFÍA



HOSPITAL CENTRAL UNIVERSITARIO DR. ANTONIO MARÍA PINEDA

 CLASIFICACIÓN	Hospital tipo IV
 DEPENDENCIA DE ADSCRIPCIÓN	Universitario/ Ministerio del Poder Popular para la Salud (MPPS)
 ÁREAS DE ESPECIALIDADES MÉDICAS	Emergencias para adultos, Emergencia Neonatología, Emergencia Obstétrica, Quirófanos Generales, Quirófanos Especiales, Quirófanos Obstétricos, Sala de Parto, Medicina Crítica Adultos, Laboratorio, Radiología, Tomografía, Radioterapia, Quimioterapia, Banco de Sangre, Nutrición, Esterilización
 DIRECCIÓN	Barquisimeto, estado Lara, municipio Iribarren. Final Av. Vargas con Av. Libertador
 LOCALIZACIÓN GEOGRÁFICA	Coordenadas: Latitud: 10,0820798 Longitud: -69,3112201
 FOTOGRAFÍA	

HOSPITAL DR. PASTOR OROPEZA R. (IVSS)

 CLASIFICACIÓN	Hospital tipo III
 DEPENDENCIA DE ADSCRIPCIÓN	Instituto Venezolano de los Seguros Sociales (IVSS)
 ÁREAS DE ESPECIALIDADES MÉDICAS	Emergencias para adultos, Emergencia Pediátrica, Emergencia Neonatología, Emergencia Obstétrica, Quirófanos Especiales, Quirófanos Obstétricos, Sala de Parto, Medicina Crítica Adultos, Medicina Crítica Pediátrica, Medicina Crítica Neonatal, Laboratorio, Radiología, Tomografía, Quimioterapia, Banco de Sangre, Nutrición, Esterilización
 DIRECCIÓN	Estado Lara, Municipio Iribarren. Av. La Salle entre Av. Florencio Jiménez y las Industrias.
 LOCALIZACIÓN GEOGRÁFICA	Coordenadas: Latitud: 10,0647958 Longitud: -69,3656472
 FOTOGRAFÍA	

HOSPITAL UNIVERSITARIO DE LOS ANDES

 CLASIFICACIÓN	Hospital Tipo IV
 DEPENDENCIA DE ADSCRIPCIÓN	Universitario/ Ministerio del Poder Popular para la Salud (MPPS)
 ÁREAS DE ESPECIALIDADES MÉDICAS	Medicina General, Cardiología, Cirugía, Oftalmología, Obstetricia, Pediatría, Dermatología, Rayos X, Laboratorio, Farmacia, Consulta Externa
 DIRECCIÓN	Av. 16 de septiembre con Av. Humberto Tejas, Parroquia Domingo Peña, Mérida, estado Mérida.
 LOCALIZACIÓN GEOGRÁFICA	Coordenadas: Latitud: 8,5821306 Longitud: -71,1562702



FOTOGRAFÍA



HOSPITAL UNIVERSITARIO DR. MANUEL NÚÑEZ TOVAR



CLASIFICACIÓN

Hospital Tipo IV



DEPENDENCIA DE ADSCRIPCIÓN




Universitario/ Ministerio del Poder Popular para la Salud
(MPPS)





ÁREAS DE ESPECIALIDADES MÉDICAS

Terapia Intensiva, Emergencia, Fisiatría, Cuidados Coronarios y Endocrinología, sala de parto, farmacia, unidad de imágenes, tomógrafo, unidad para niños con cáncer, unidad para niños especiales, unidad de nefrología, laboratorios Central y de Emergencia, 2 quirófanos de emergencia, quirófano de Cirugía menor, servicio de fisioterapia y rehabilitación, servicio de nutrición y dietética, unidad de cirugía endoscópica, unidad de banco de sangre, sala de yeso, unidad de quimioterapia, hematología, unidad de Trauma-Shock, sala de Observación adultos e infantil, áreas de descanso para residentes, auditorio, área de consulta externa con

		distintas especialidades
	DIRECCIÓN	Av. Bicentenario, Maturín, Edo. Monagas.
	LOCALIZACIÓN GEOGRÁFICA	Coordenadas: Latitud: 9,7414633 Longitud: -63,2006374
	FOTOGRAFÍA	

HOSPITAL DR. PEDRO EMILIO CARRILLO		
	CLASIFICACIÓN	Hospital tipo IV
	DEPENDENCIA DE ADSCRIPCIÓN	Fundasalud
	ÁREAS DE	Departamento de gineco-obstetricia, Cirugía, Medicina y Pediatría, Servicio de Docencia e Investigación en el área

ESPECIALIDADES MÉDICAS	de pregrado (Escuela de Medicina), especialidades de Gastroenterología y Medicina Interna.
 DIRECCIÓN	Trujillo, Municipio Valera, al Final de la avenida 6, calle 14 y 13.
 LOCALIZACIÓN GEOGRÁFICA	<p>Coordenadas:</p> <p>Latitud: 9,3177938</p> <p>Longitud: -70,6101876</p>
 FOTOGRAFÍA	

SERVICIO AUTÓNOMO HOSPITAL UNIVERSITARIO DE MARACAIBO	
 CLASIFICACIÓN	Hospital Tipo IV
 DEPENDENCIA DE ADSCRIPCIÓN	Universitario / Ministerio del Poder Popular para la Salud (MPPS)
 ÁREAS DE	<p>Departamentos de emergencia y medicina crítica.</p> <p>Servicios de cirugía compuestos por: Neuro-cirugía,</p>

<p>ESPECIALIDADES MÉDICAS</p>	<p>Ortopedia y Proctología.</p> <p>Servicios de medicina compuestos por: Inmunología, Endocrinología, Geriatría, Medicina del Trabajo, Medicina Nuclear, Genética Médica.</p>
<p> DIRECCIÓN</p>	<p>Estado Zulia, Municipio Maracaibo, Avenida 16 Guajira, vía a Ziruma, frente al antiguo Rectorado LUZ.</p>
<p> LOCALIZACIÓN GEOGRÁFICA</p>	<p>Coordenadas:</p> <p>Latitud: 10,673203</p> <p>Longitud: -71,6283983</p>
<p> FOTOGRAFÍA</p>	

HOSPITAL GENERAL DR. ISRAEL RANUÁREZ BALZA

<p> CLASIFICACIÓN</p>	<p>Hospital Tipo II</p>
---	-------------------------

 <p>DEPENDENCIA DE ADSCRIPCIÓN</p>	<p>Universitario/ Ministerio del Poder Popular para la Salud (MPPS)</p>
 <p>ÁREAS DE ESPECIALIDADES MÉDICAS</p>	<p>Servicios básicos de Medicina, Pediatría, Cirugía, Gineco-Obstetricia, Unidad de Cuidados Intensivos y Departamento de Docencia, sala de parto, pabellones quirúrgicos, Nefrología, Rehabilitación, Terapia Intensiva y Unidad de Atención del Paciente Diabético.</p>
 <p>DIRECCIÓN</p>	<p>Av. Lasso Martin, Casco Central, San Juan de los Morros, estado Guárico.</p>
 <p>LOCALIZACIÓN GEOGRÁFICA</p>	<p>Coordenadas: Latitud: 9,9061143 Longitud: -67,3559249</p>
 <p>FOTOGRAFÍA</p>	